

ПРИЗМА 360

СВЕТОВОЙ ПРИБОР КРУГОВОГО ОСВЕЩЕНИЯ

Мощный осветительный светодиодный прибор, отвечающий всем современным требованиям энергосбережения и применяющийся для решения задач, связанных с обеспечением равномерного освещения на 360°

Потенциальные потребители: МЧС, МВД, МО, аварийно-розыскные и ремонтные службы, бригады быстрого реагирования в местах аварий на трубопроводах, линиях электропередач, стройплощадках, труднодоступных местах и территориях со сложным ландшафтом.

Области применения: территории, находящиеся вдали от стационарных источников питания и места, труднодоступные для транспорта: узкие городские переулки, горные ущелья, отдалённые пустыри, участки береломов и последствий лесных пожаров, завалы в результате стихийных бедствий, места после совершения террористических актов.

Прибор может быть установлен на специальный держатель или штатив и подвешен в любом удобном месте. Прибор может быть закреплен на спецавтомобиле, экскаваторе или бульдозере, позволяя оператору видеть вокруг себя всё рабочее пространство.

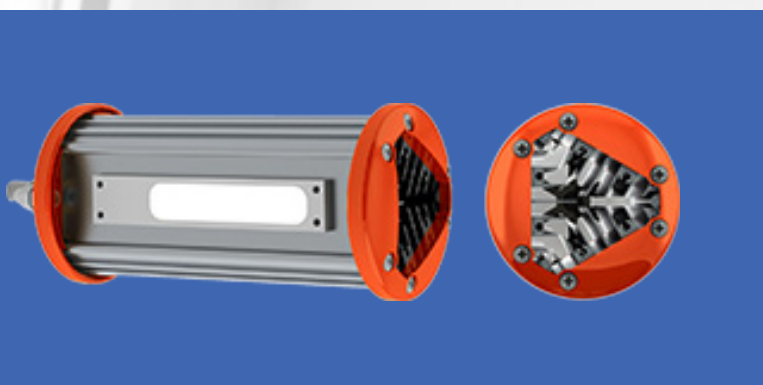
Характеристики колбы	ПРИЗМА-360-220-66	ПРИЗМА-360-220-33	ПРИЗМА-360-12-33
Энергопотребление, Вт	66	33	33
Питание, В	220/12 через инвертор	220/12 через инвертор	12 аккумулятора
Световой поток, лм	6 000	4 500	4 500
Диаметр, см	12	12	12
Длина, см	22	22	22
Вес, кг	1,8	1,8	1,8
Время работы, ч	4	6	9
Цена, руб	12 000	10 900	10 900

Power-Box	Power-Box-Pro	Power-Box-Pro	Power-Box-Light
Состав кейса	аккумулятор, инвертор	аккумулятор, инвертор	аккумулятор
Ёмкость, А·ч			
Вес, кг	7,7	7,7	7,2
Размеры, см	30,5 x 27 x 14,4	30,5 x 27 x 14,4	30,5 x 27 x 14,4
Цена	13 500	13 500	11 500

Штатив, см	192 (три уровня по 66 см)
Цена, руб	3 500

Сумка транспортировочная поставляется опционально. Цена – 400 руб.
Можно заказать как полную комплектацию, так и отдельные элементы прибора.

Световые режимы: мощный (3/3), средний (1/3), режим SOS



техническая разработка и производство нестандартных осветительных приборов

+7 495 306-33-20 spherasveta.ru info@spherasveta.ru



сфера света

