

# Техническая информация 110506\_1

## Мобильный осветительный прибор Солярис-500 и Солярис-2000

Мобильная осветительная система разрабатывалась для специальных служб. Система компактна. Она может постоянно находиться в спецавтомобиле и применяться по необходимости. Электропитание может осуществляться как от инвертора, так и от генератора.

### УСТАНОВКА

Прибор оперативно разворачивается (3-5 минут) одним человеком.

- устанавливается на любой штатив,
- подвешивается в любом месте.

### ГАРАНТИЯ НА ИЗДЕЛИЕ 6 МЕСЯЦЕВ

Световая сфера даёт ровную 360-ти градусную диаграмму освещённости, что позволяет обойтись минимальным количеством приборов для освещения больших площадей проведения работ.

Сфера не слепит, даже если производить работы в непосредственной близости от неё. Сфера может быть закреплена на спецавтомобиле, экскаваторе или бульдозере, что позволяет оператору видеть перед собой всё рабочее пространство.

### ТЕХНИЧЕСКИЕ ХАРАКТЕРИСТИКИ

Диаметр оболочки	1 и 1.5 м
Материал оболочки	армированная полиуретановая пленка
Источник света	металлогалогеновые
Мощность источника света	от 250 Вт до 2 кВт
Срок службы ламп	10 000 ч
Цветовая температура	6 000 К
Высота подъема на штативе	до 3 м
Допустимая температура окружающей среды	от -40° до 40°С
Напряжение притания	~220-240 В
Электрические разъемы	стандартная вилка или вилка 32А (IP44)
Время установки	3 мин

\* При мощности более 500 Вт имеет внешний блок питания.

\* В стандартный комплект поставки входит электрический кабель (5 м).

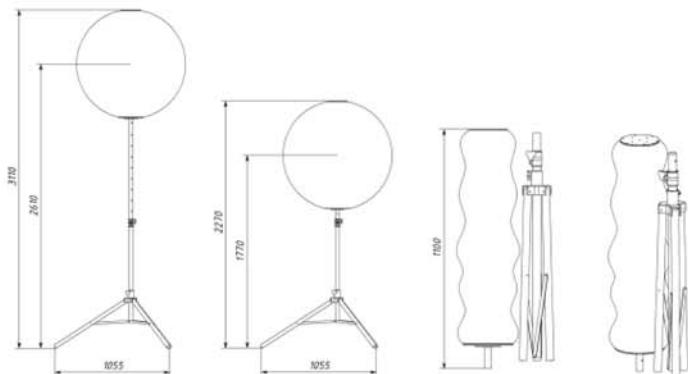
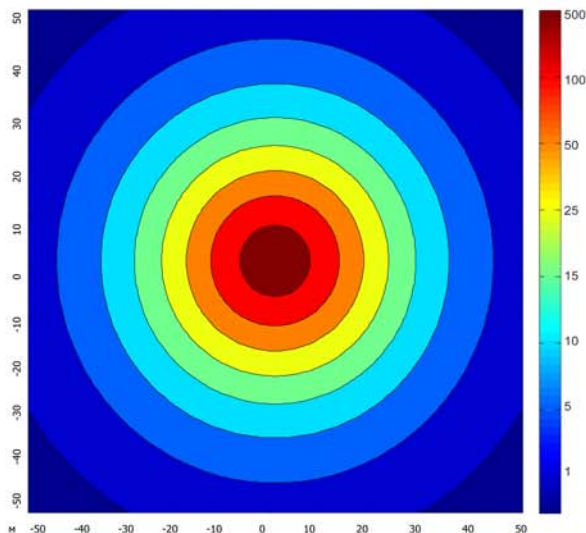
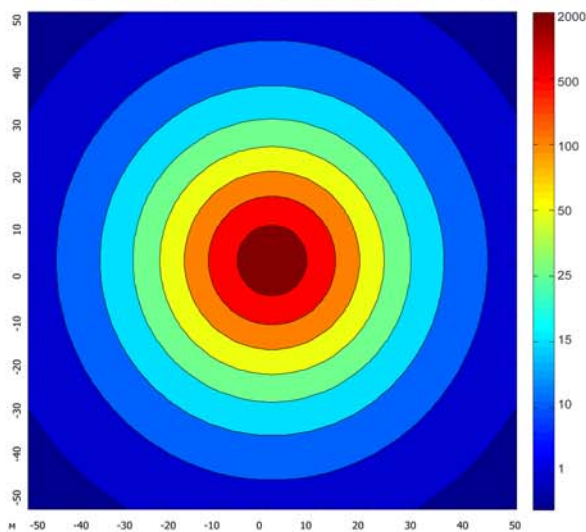


Диаграмма освещённости площадки 100 x 100 метров сферой мощностью 500 Вт, диаметром 1 метр установленной в центре площадки на высоте 3 метра



Изолуксы смоделированы для идеальных условий без учёта переотражений и могут отличаться от реальных данных в зависимости от окружающих условий.

Диаграмма освещённости площадки 100 x 100 метров сферой мощностью 2 кВт, диаметром 1,5 метра установленной в центре площадки на высоте 3 метра



Изолуксы смоделированы для идеальных условий без учёта переотражений и могут отличаться от реальных данных в зависимости от окружающих условий.

Москва, Щелковское шоссе, г 100  
 Бизнес Центр EastGate  
[www.lighttape.ru](http://www.lighttape.ru)  
[www.spherasveta.ru](http://www.spherasveta.ru)  
[info@spherasveta.ru](mailto:info@spherasveta.ru)  
 +7 499 755-81-35



сфера света